

Der Umgang mit Microsoft Wordvorlagen im Consense Webinterface

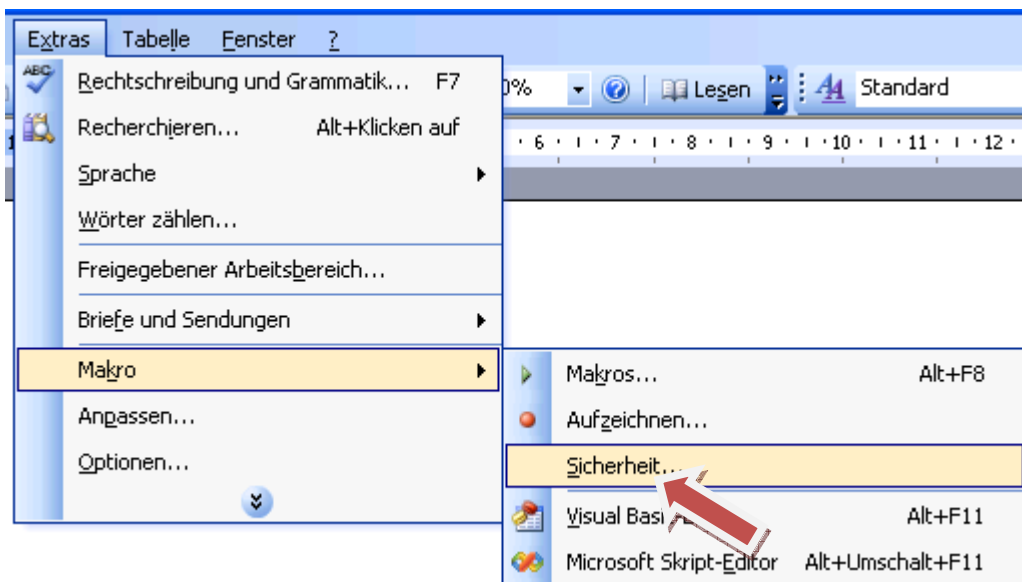
Microsoft Wordvorlagen (=Dateien mit der Dateierweiterung DOT) werden von Consense zwar als solche behandelt, jedoch als Worddokumente (=Dateien mit der Dateierweiterung DOC) dargestellt. Um Wordvorlagen, die als sog. **Prozessdokumente** im Consense Webinterface zum Öffnen und/oder zum Download angeboten werden, auch nach der erstmaligen Verwendung als Wordvorlage weiterhin verwenden zu können, sind folgende Arbeitsschritte durchzuführen.

Anpassen der Makrosicherheit

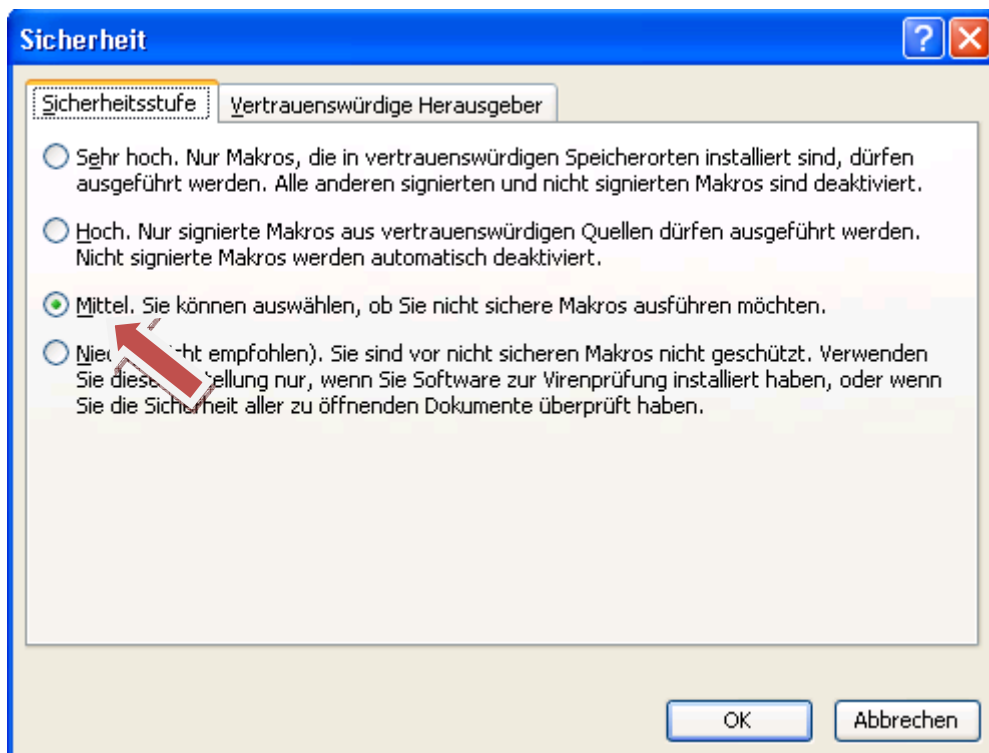
Im ersten Schritt muß die Makrosicherheit in Microsoft Word auf die **Stufe „Mittel“** eingestellt werden, um:

- Die Systemsicherheit weiterhin zu gewährleisten.
- Die Wordvorlagen trotzdem problemlos verwenden zu können.

Dabei öffnet man Microsoft Word und klickt anschließend auf das Menü **Extras -> Makro -> Sicherheit:**

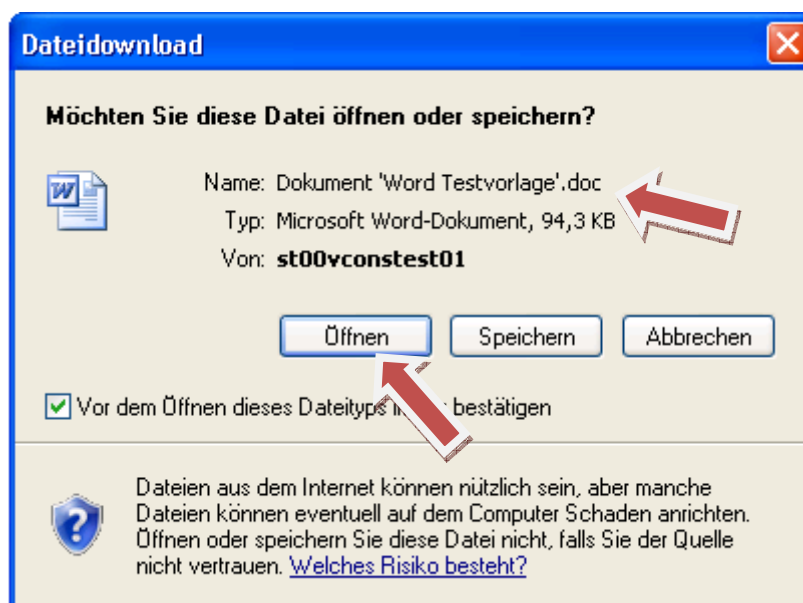


Danach öffnet sich der **Dialog Sicherheit**, in dem man die Makrosicherheit schließlich auf „Mittel“ einstellt:



Öffnen der Wordvorlage als Microsoft Word Dokument

Im zweiten Schritt loggt man sich im Consense Webinterface in gewohnter Weise über seine Mitgliedsnummer (= Personalnummer) sowie sein Webpasswort ein und klickt anschließend auf eine Wordvorlage (=Datei mit der Erweiterung DOT). Dabei öffnet sich der folgende Dialog (Anmerkung: man beachte die von Consense dargestellte Dateierweiterung DOC):

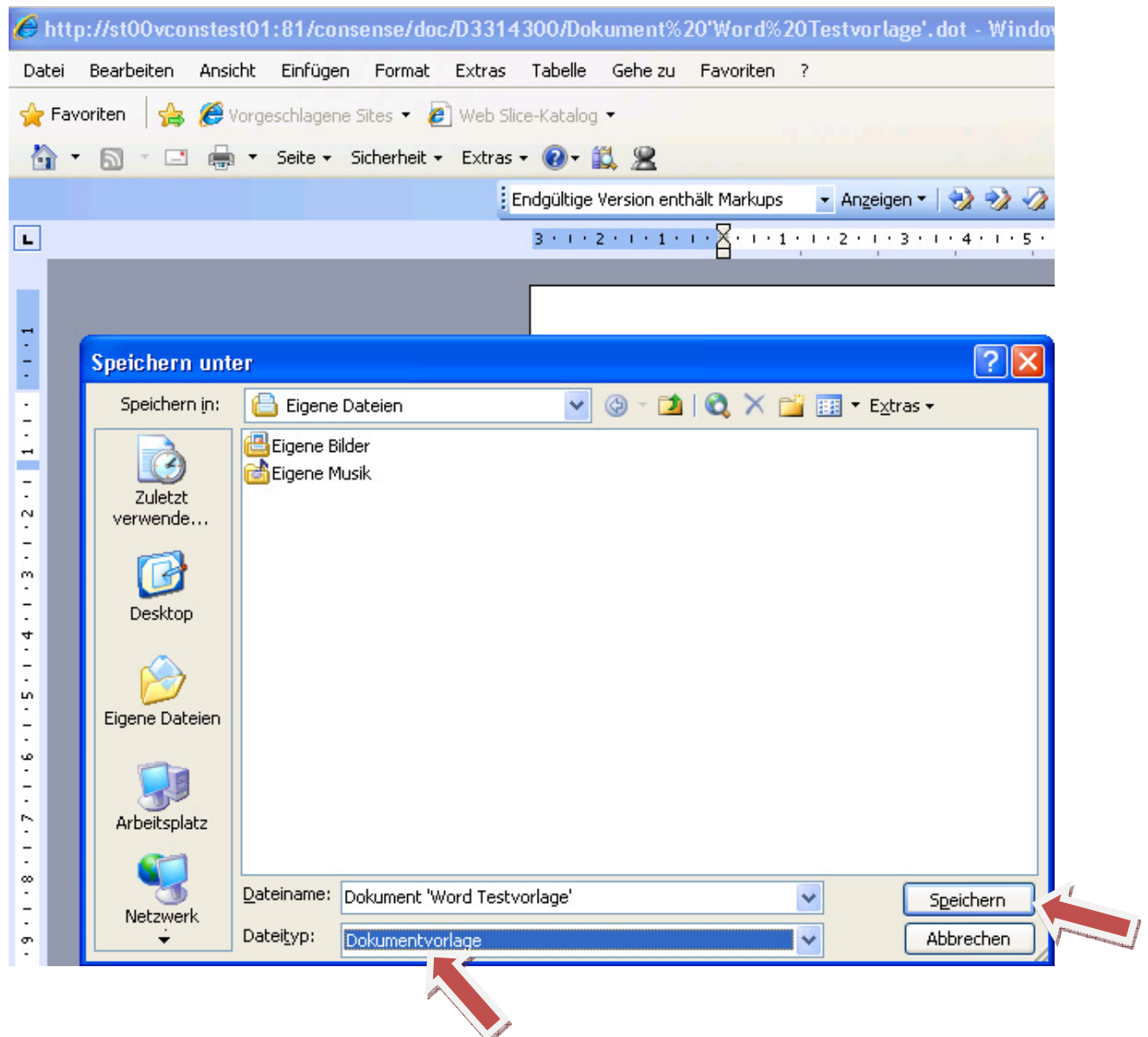


Durch Klick auf den **Button Öffnen** öffnet sich in Microsoft Word schließlich die Wordvorlage als Worddokument (=DOC Datei).

Die Wordvorlage wieder als Original Microsoft Wordvorlage (=DOT Datei) weiterverwenden

Im letzten Schritt speichert man schließlich die momentan als Microsoft Worddokument (=DOC Datei) geöffnete Wordvorlage wie folgt:

In Microsoft Word klickt man auf das Menü **Datei->Speichern unter**, wodurch sich der gleichnamige **Dialog Speichern unter** öffnet (Man beachte, dass von Microsoft Word als Dateityp zum Speichern der gerade geöffneten Datei bereits die korrekte Dateierweiterung „**Dokumentvorlage (=DOT)**“ als Standarddateiformat angeboten wird):



Mit Klick auf den **Button Speichern** speichert man schließlich die als Worddokument geöffnete Datei wieder als Dokumentenvorlage (=DOT Datei) an einem beliebigen Speicherort zur späteren Wiederverwendung.